

Der Bezirk Schwaben stellt sich vor

Der Bezirk Schwaben ist nicht die Regierung von Schwaben

Bezirk Schwaben oder Regierung von Schwaben?

Der Bezirk Schwaben

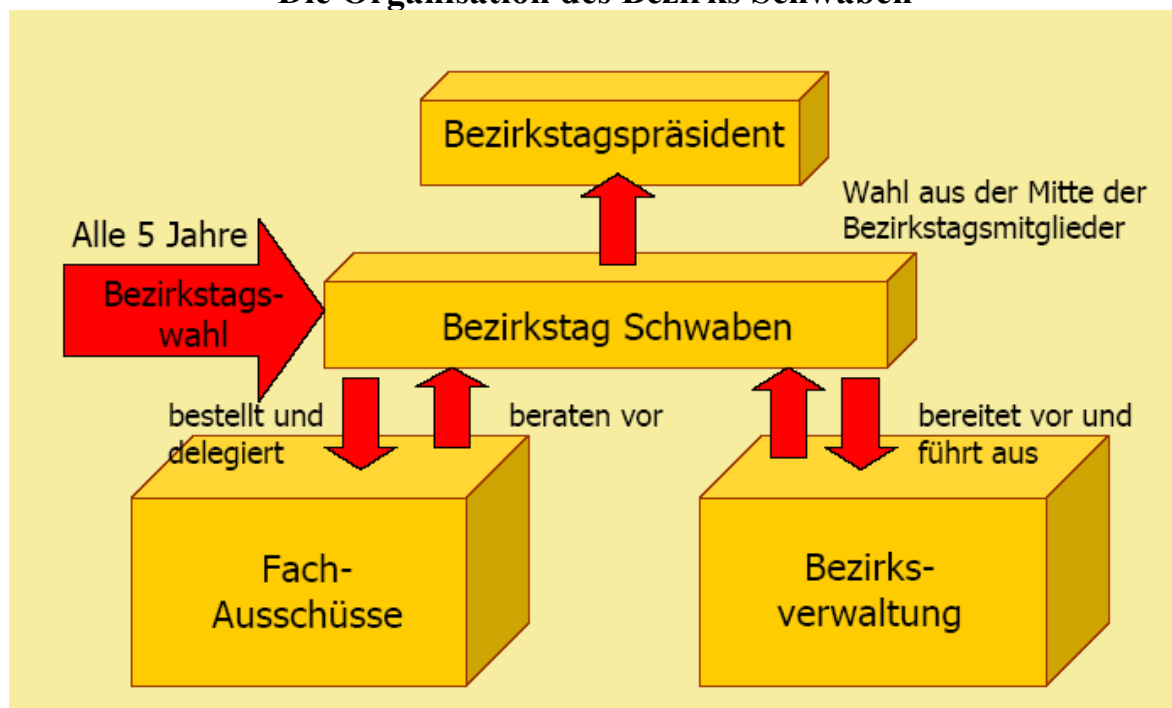
- ist eine kommunale Gebietskörperschaft,
- wird vom Bezirkstagspräsidenten geleitet, den der Bezirkstag aus seiner Mitte wählt,
- sorgt für die **soziale Sicherung von Pflegebedürftigen, Behinderten und psychisch Kranken in stationären Einrichtungen** (Heimen und Werkstätten),
- kümmert sich um die Aspekte der **überregionalen Kulturpflege** in den Bezirksmuseen, der Bezirksheimatpflege, in Trachten- und Volksmusikberatung
- sowie um die Gewässer II. Ordnung einschließlich der **Fischereiberatung**.



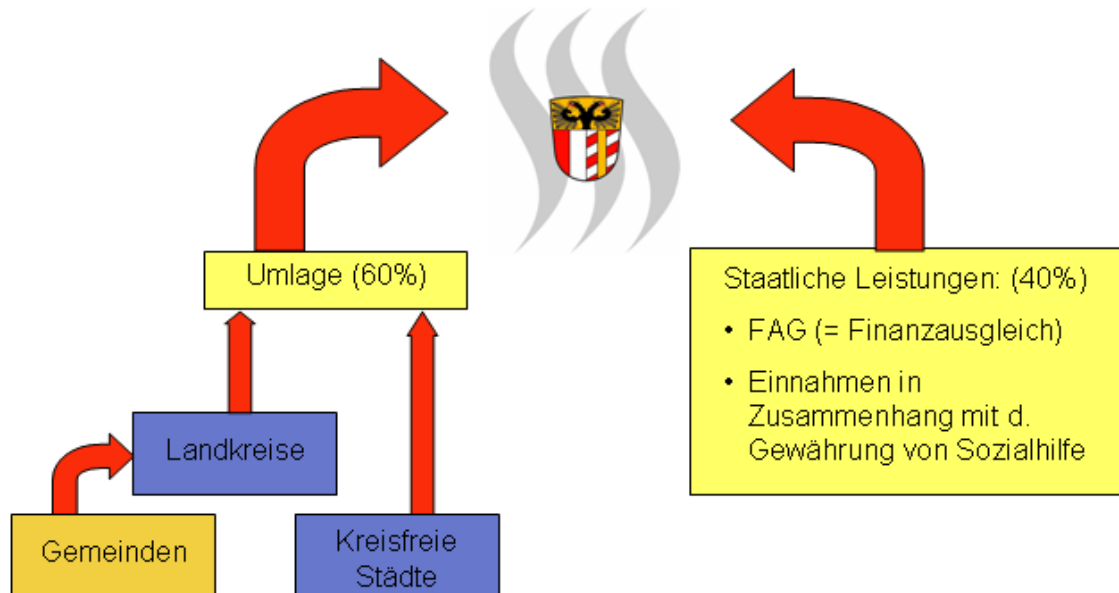
Die Regierung von Schwaben

- ist eine staatliche Mittelbehörde
- wird vom Regierungspräsidenten geleitet, der seinerseits vom Ministerrat (in München) ernannt wird.
- ist vorrangig für **Bereiche zuständig, welche die Staatsregierung an sie delegiert hat**, z.B. Bauwesen, Schul- und Bildungswesen, Wirtschaft und Verkehr, Raumordnung, Landes- und Regionalplanung und soziale Aufgaben wie die Integration Behinderter in die Arbeitswelt.

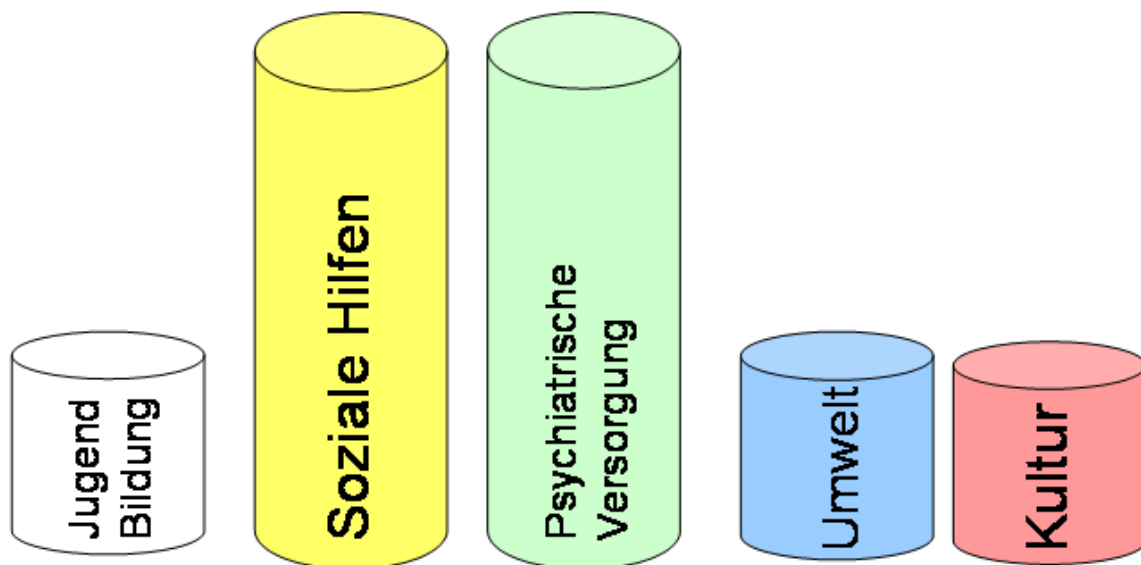
Die Organisation des Bezirks Schwaben



Der Bezirk Schwaben - Finanzierung



Der Bezirk Schwaben - Aufgaben



Die Aufgaben des Bezirks Schwaben

Kultur

- Einrichtungen der Kulturpflege:
 - Schwäbisches Volkkundemuseum Oberschönefeld
 - Hammerschiede Nalchen
 - Rieser Bauernmuseum Malhingen
 - Forum für Schwäbische Geschichte, Schloss Höchstädt
 - Forschungs- und Beratungsstelle für Volksmusik in Schwaben in Krumbach
 - Forschungs- und Beratungsstelle für Trachten- und Kleidungskultur in Schwaben in Krumbach
 - Bezirksheimatpflege
- Arthur-Maximilian-Miller-Stiftung
- Büro für europäische Partnerschaften

Jugend und Bildung

- Bildungseinrichtungen:
 - Schwäbisches Tagungs- und Bildungszentrum Kloster Irsee
 - Berufsfachschule für Musik, Krumbach
- Jugendarbeit
 - Bezirksjugendring Schwaben
 - Jugendbildungs- und Begegnungsstätte Babenhausen

Psychiatrie

- Psychiatrische Tagesklinik in Lindau
- Psychiatrische Abteilung in Donauwörth
- Psychiatrisch-therapeutische Pflegeheime in Günzburg, Kaufbeuren und Zusmarshausen
- Berufsfachschulen für Gesundheits- und Krankenpflege, für Ergotherapie und Physiotherapie und für Logopädie
- Psychiatrie-Koordination

Umwelt

- Einrichtungen der Naturpflege:
 - Unterhalt der Gewässer II. Ordnung (Uferlänge ca. 790 km)
 - Schwäbischer Fischereihof Salgen
 - Fachberatung für Fischereiwesen

Soziales

- Hilfe zur Pflege:
 - Sozialhilfe für pflegebedürftige Senioren in stationären Alten- und Pflegeheimen (ca. 72 Mio. € jährlich)
- Eingliederungshilfe:
 - Finanzierung der Unterbringung behinderter Menschen in Werkstätten, Förder- und Tagesstätten, Wohnheimen und weiteren Einrichtungen der freien Wohlfahrtspflege (z.B. Caritas, Diakonie - ca. 215 Mio. € jährlich)
- Kriegsopferfürsorge
- Pflegesatzwesen
- Sozialplanung
- Medizinisch-Sozialpädagogischer Fachdienst
- Hilfe für psychisch Behinderte und Suchtkranke

Insgesamt ca. 12.000 Hilfeempfänger in Schwaben

